

Заместитель директора по УВР Ересько Н.В.

Анализ результатов ВПР осень 2022

ГБОУ школа 15

Признаки необъективных результатов ВПР

Критерии необъективности:

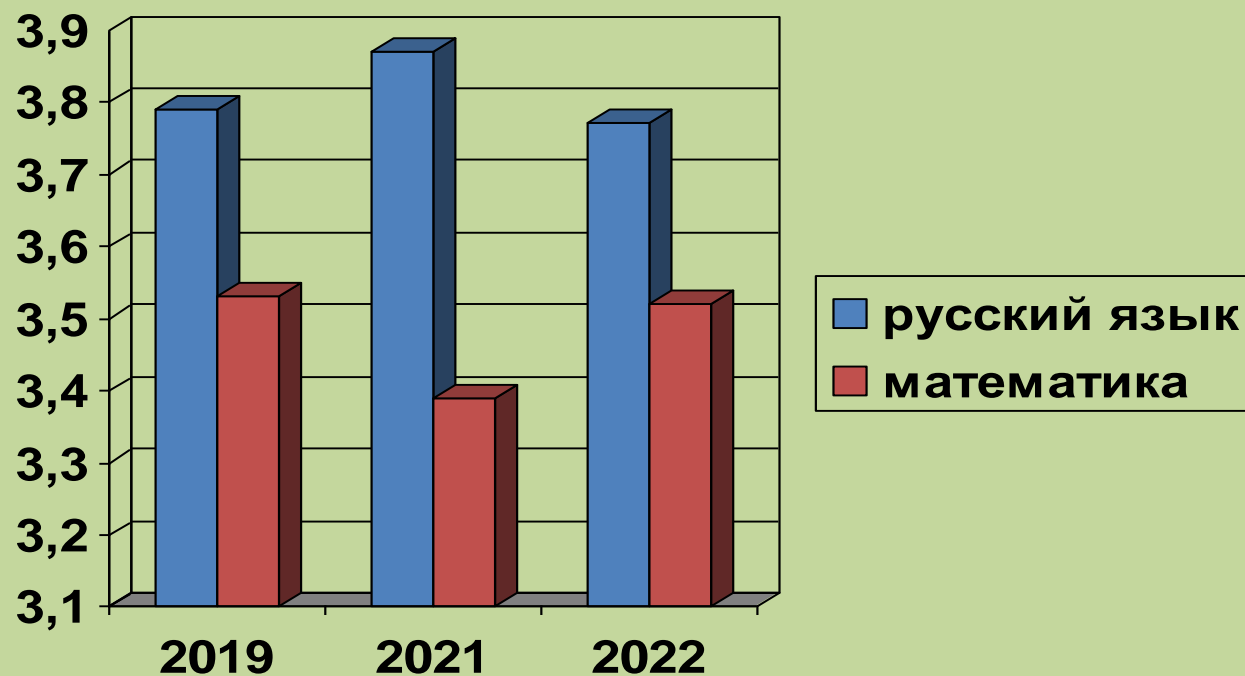
- ▶ 1 «завышенные значения среднего балла» по русскому языку и математике в 4,5 классах
- ▶ 2. «несоответствие результатов ВПР и школьных отметок» по русскому языку и математике в 4,5 классах

Исключение для школ:

- ▶ в которых выявлен высокий результат ЕГЭ по русскому/математике
- ▶ Стабильно высокие результаты по процедурам оценки качества образования
- ▶ Менее 5 человек участников

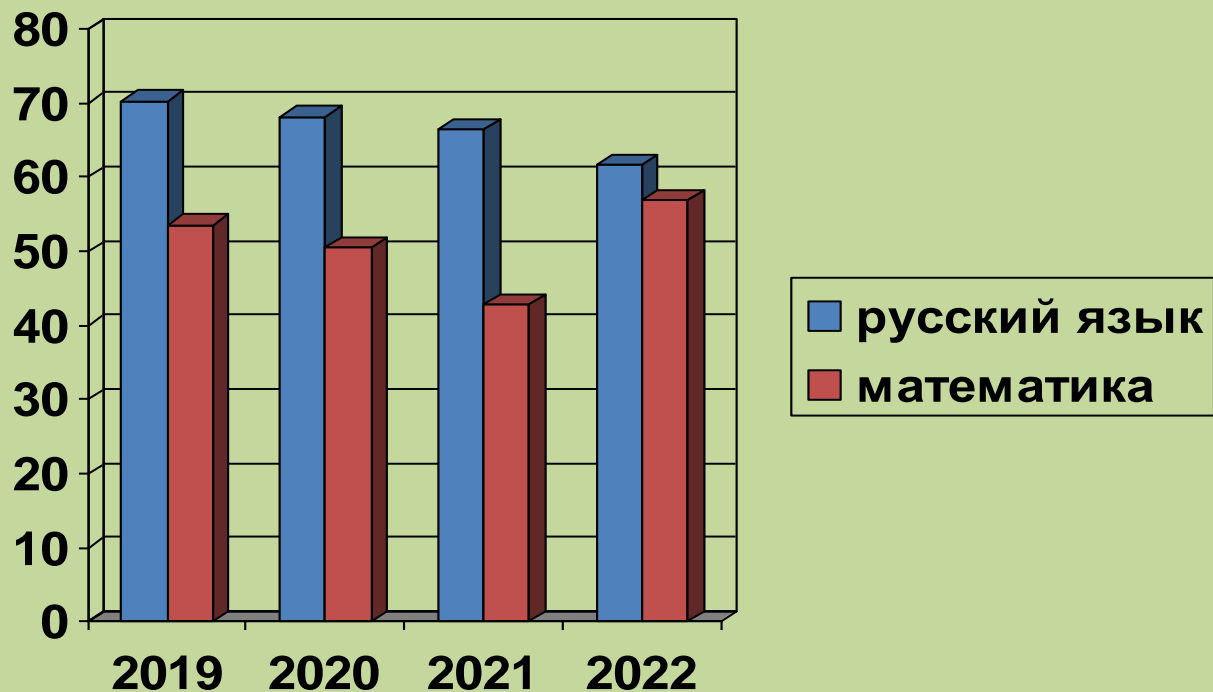
Итоги ГИА-9

Средний балл, отметка по математике	Средний балл, отметка по русскому языку
3,52	3,77



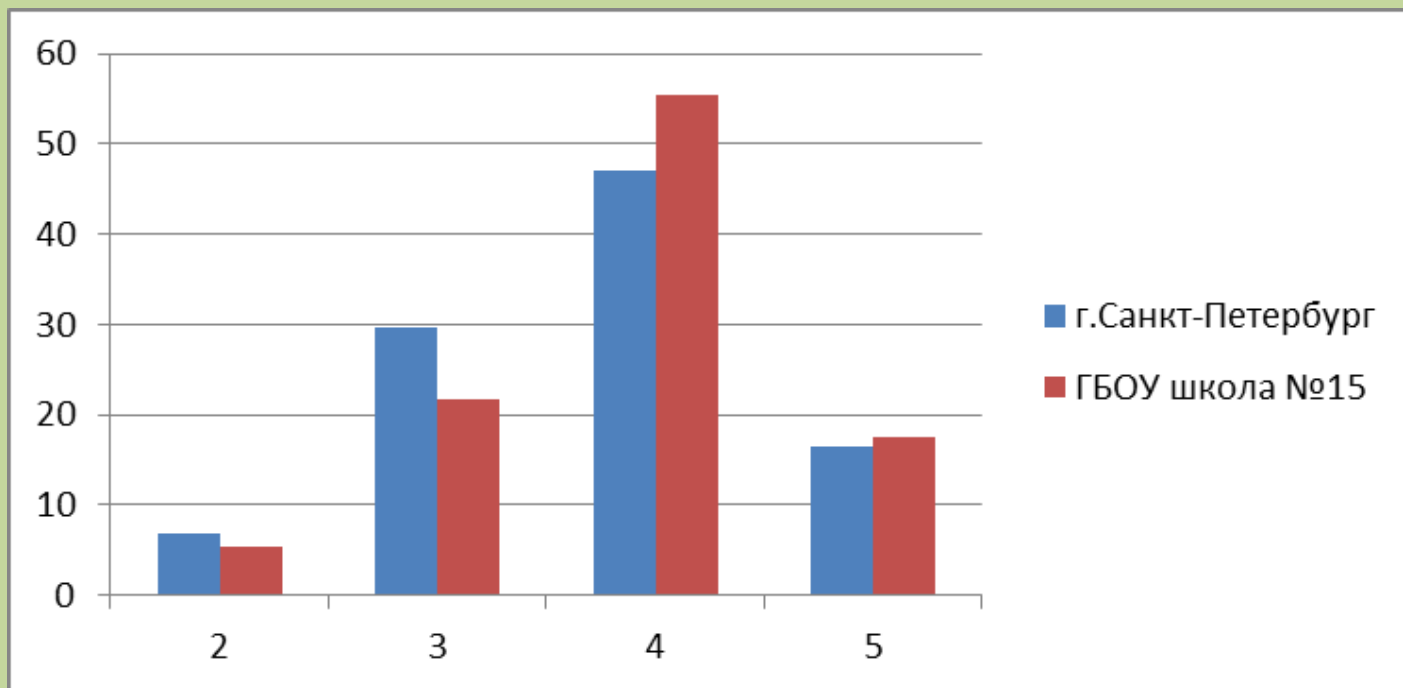
Итоги ГИА-11

Средний балл, отметка по математике	Средний балл, отметка по русскому языку
56,85 – профильная 4,04 - базовая	61,57



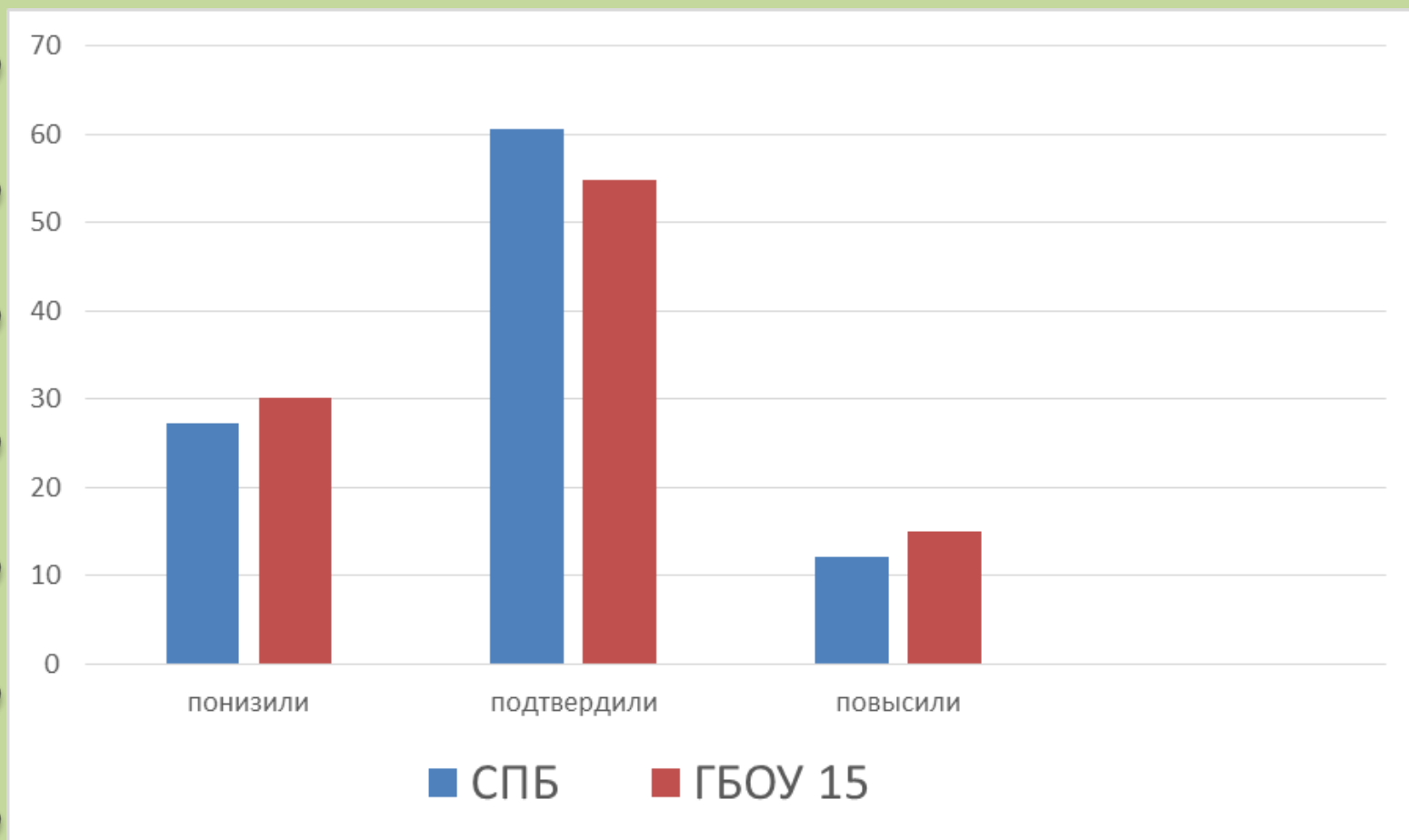
Анализ ВПР 2022

статистика по оценкам в сравнении с городом
русский язык 5 (4) класс



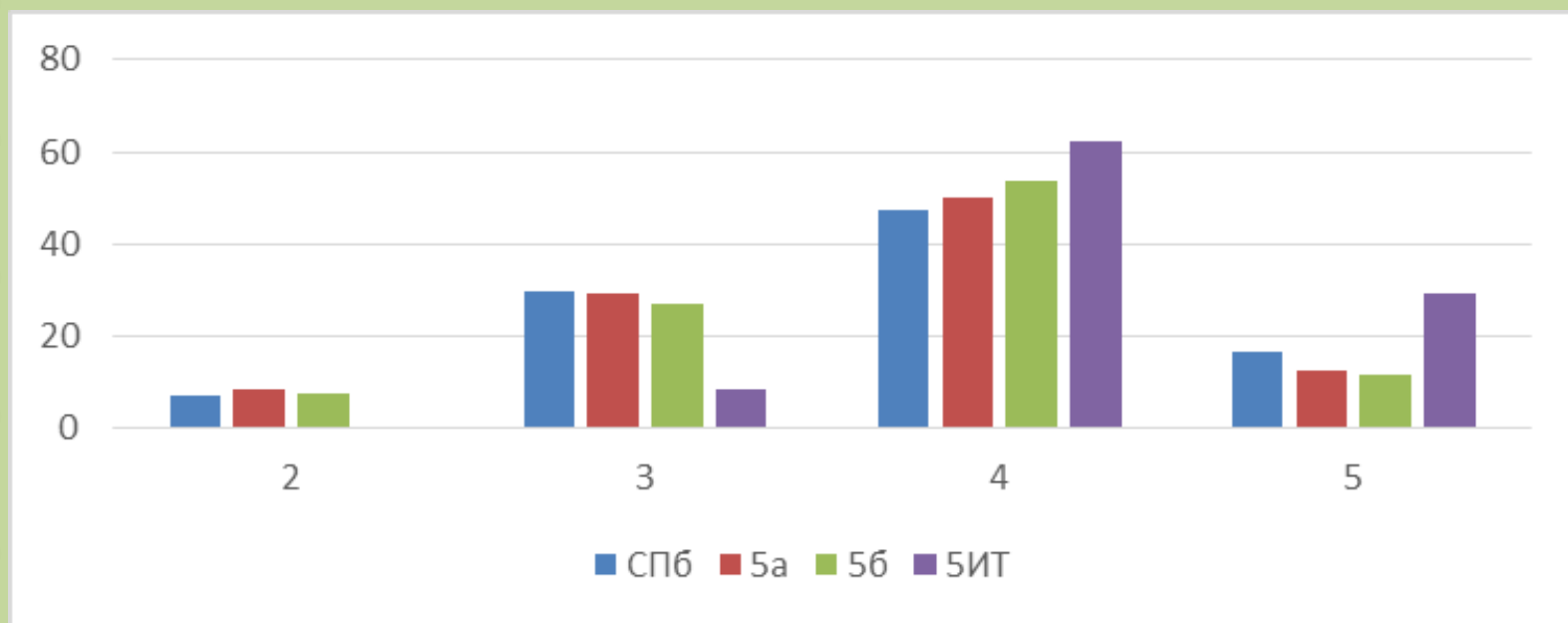
Сравнение отметок с отметками по журналу

русский язык 5 (4) класс



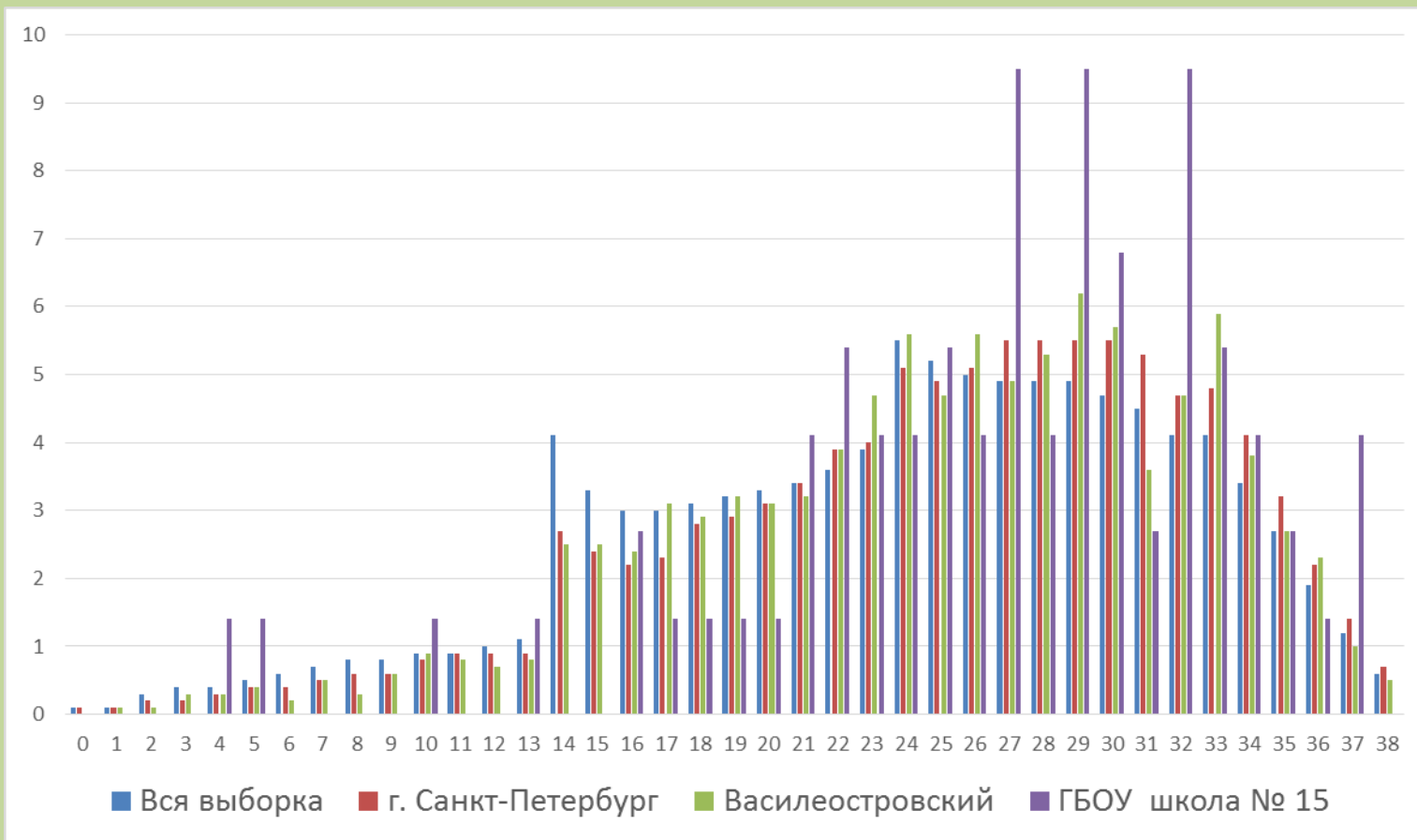
Распределение отметок по классам

русский язык 5 (4) класс



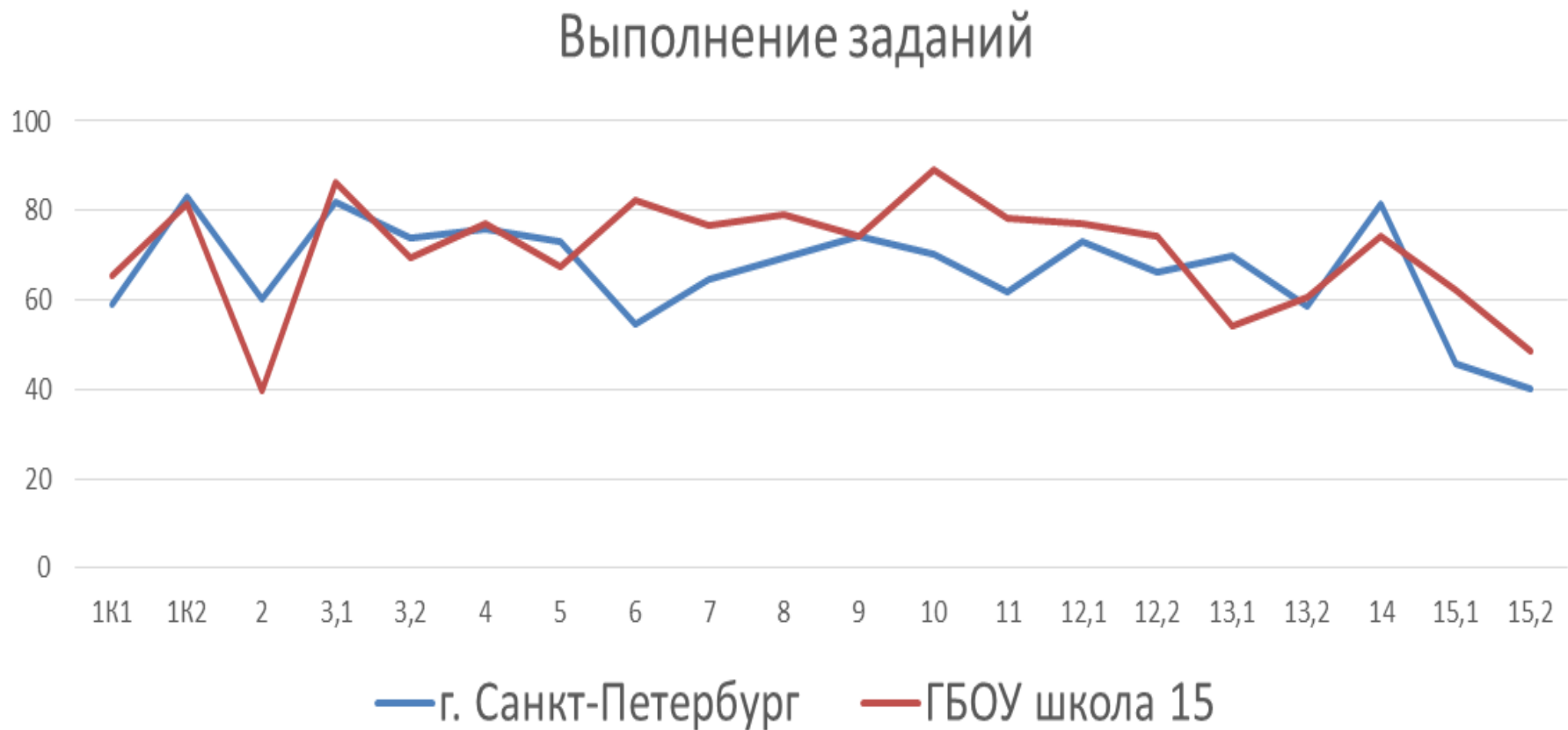
Распределение первичных баллов

русский язык 5 (4) класс

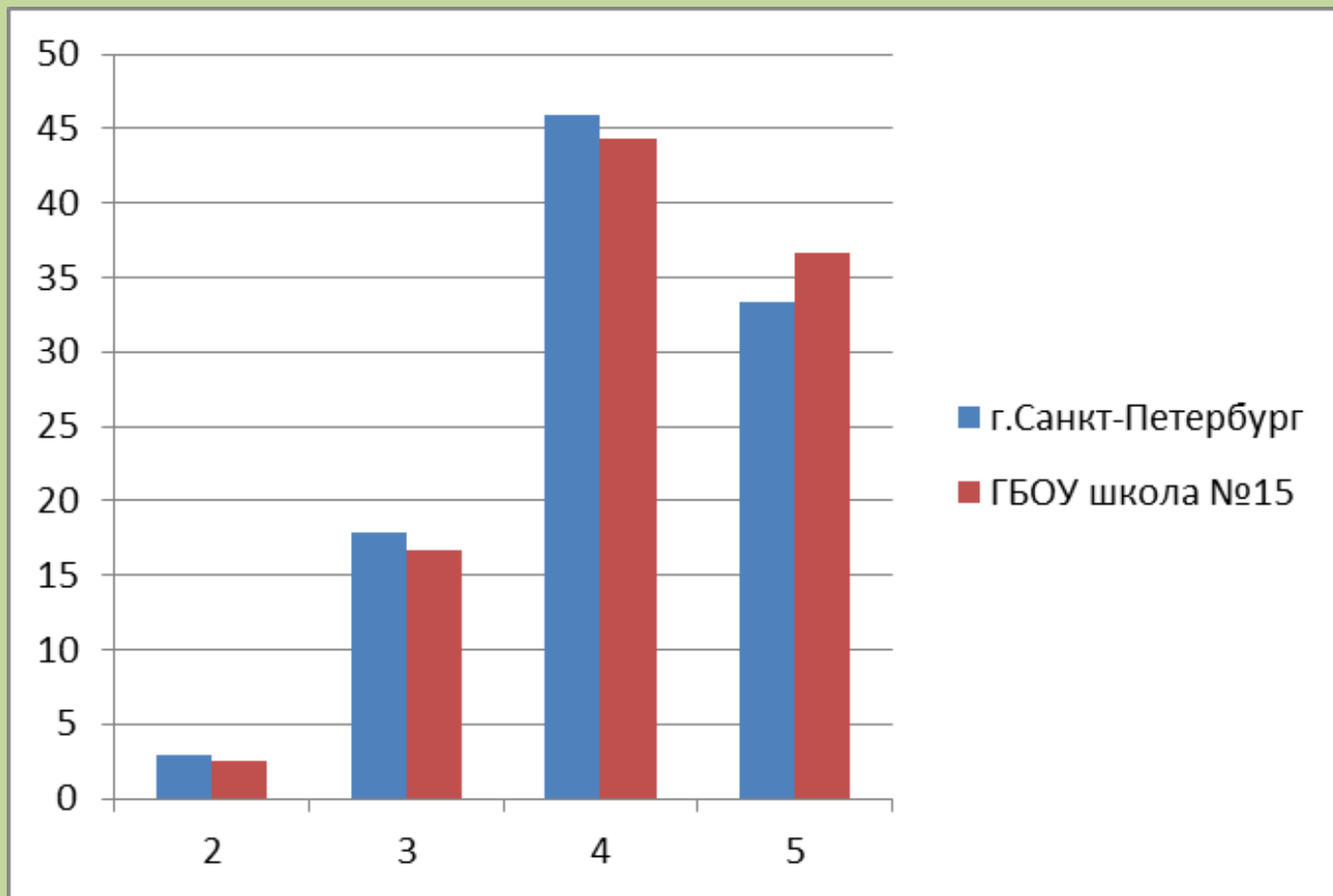


Выполнение заданий участниками

русский язык 5 (4) класс

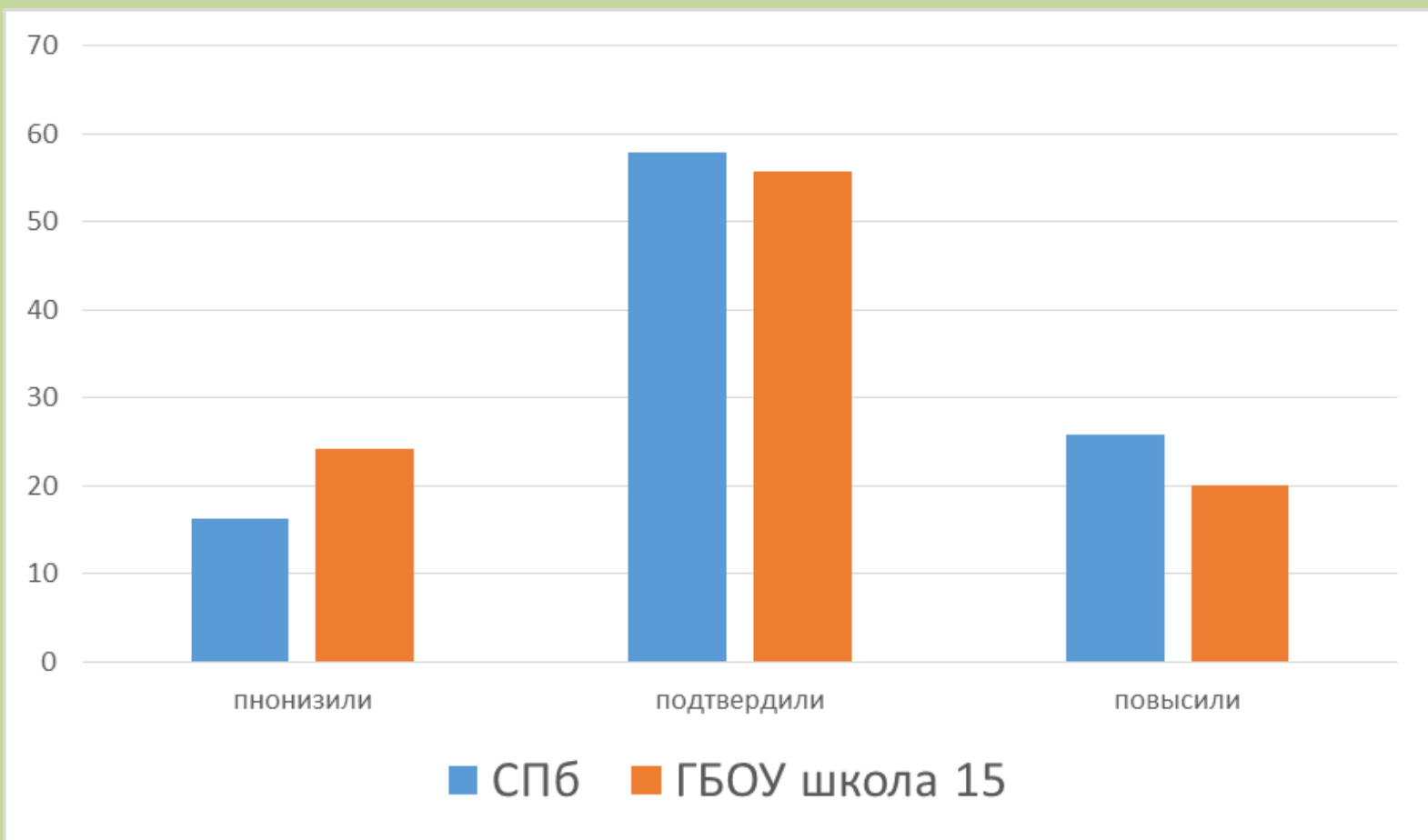


Статистика по оценкам в сравнении с городом математика 5 (4) класс



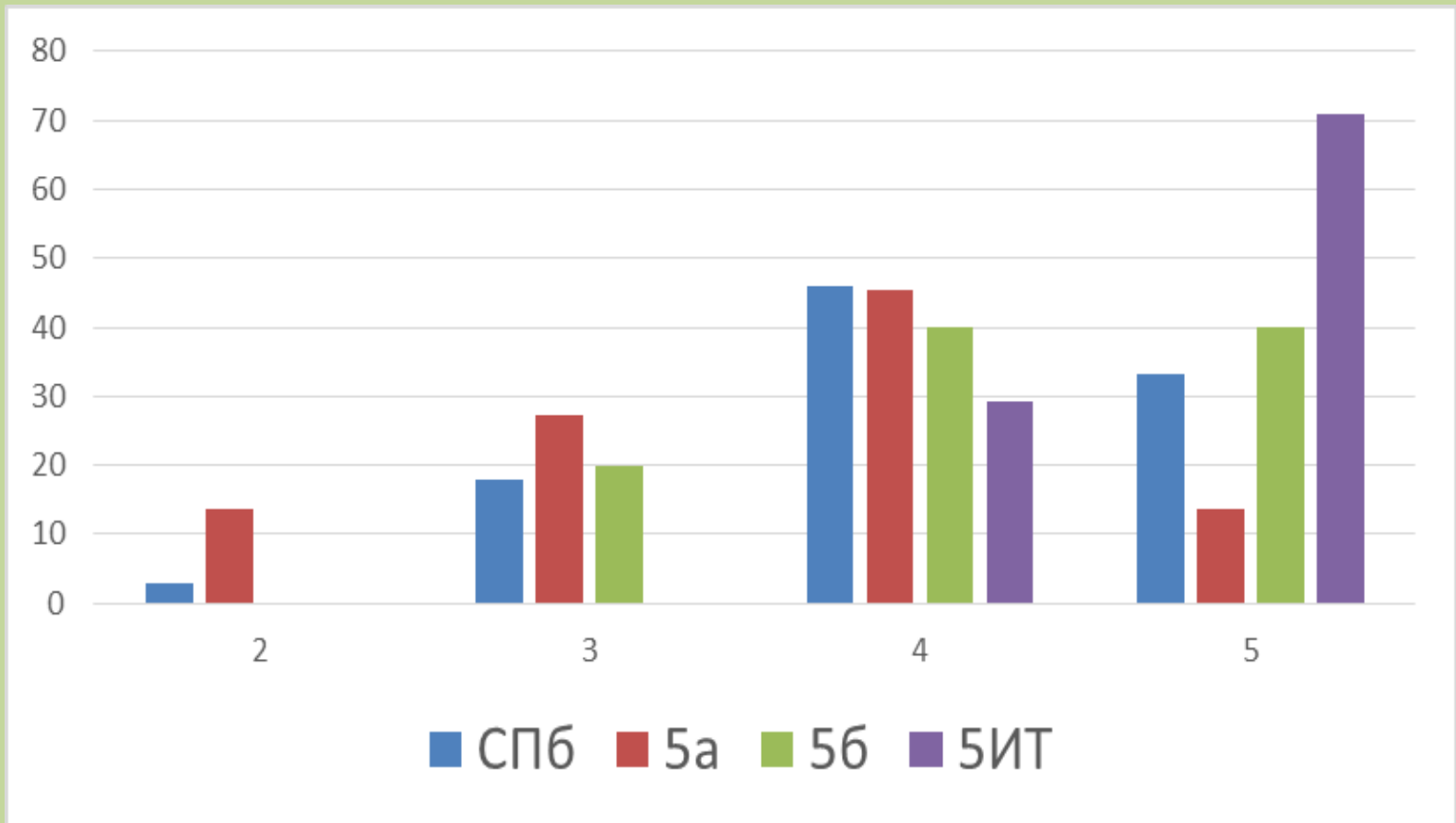
Сравнение отметок с отметками по журналу

математика 5 (4) класс



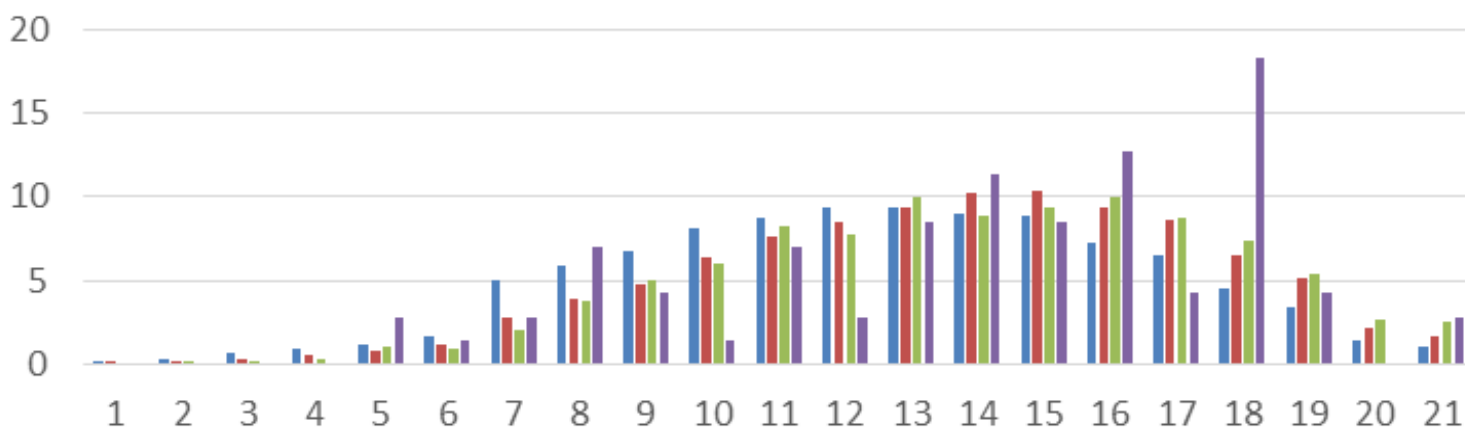
Распределение отметок по классам

математика 5 (4) класс



Распределение первичных баллов

математика 5 (4) класс



■ Вся выборка

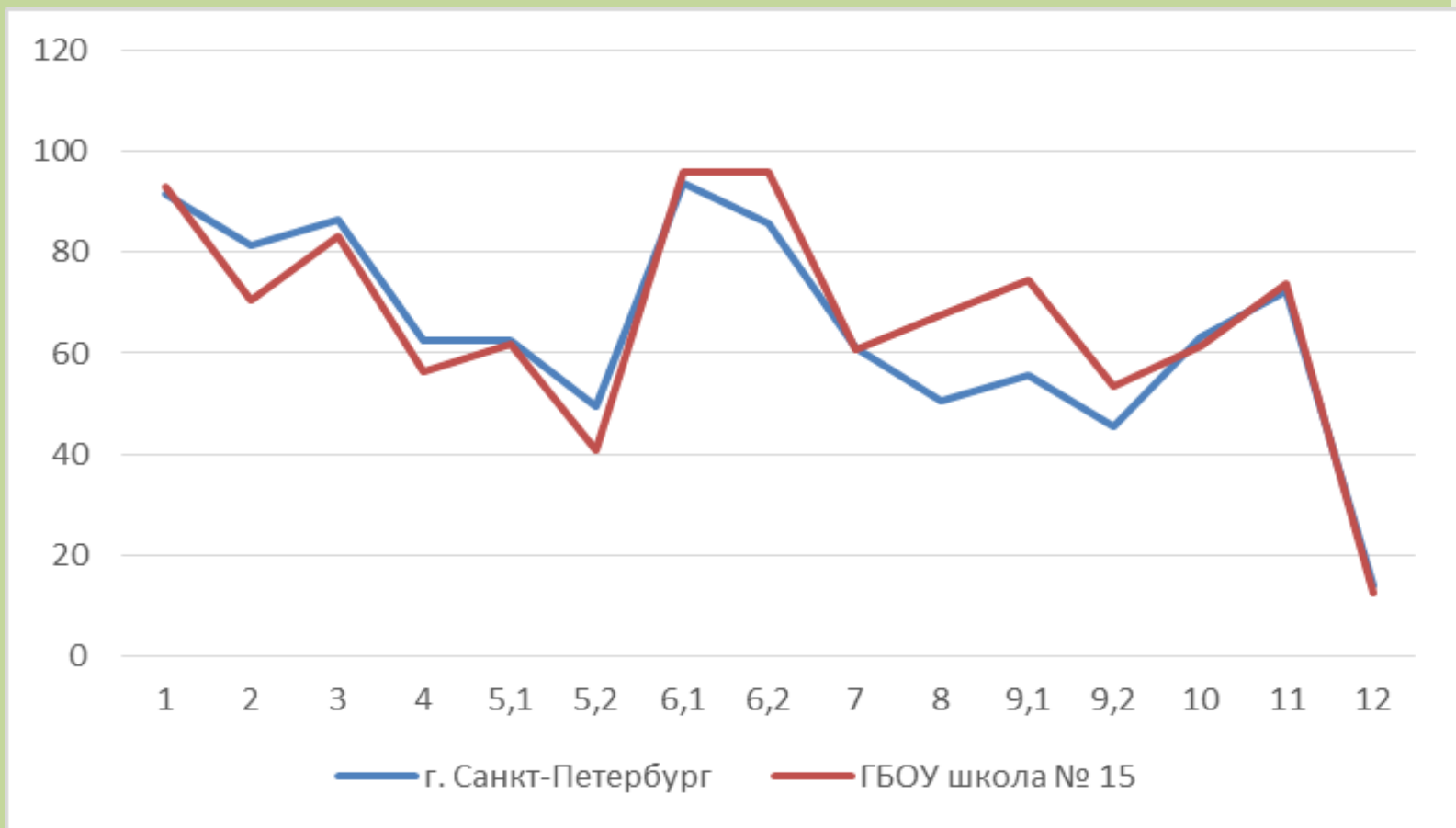
■ г. Санкт-Петербург

■ Василеостровский

■ Государственное бюджетное общеобразовательное учреждение средняя общеобразовательная школа № 15 Василеостровского района Санкт-Петербурга

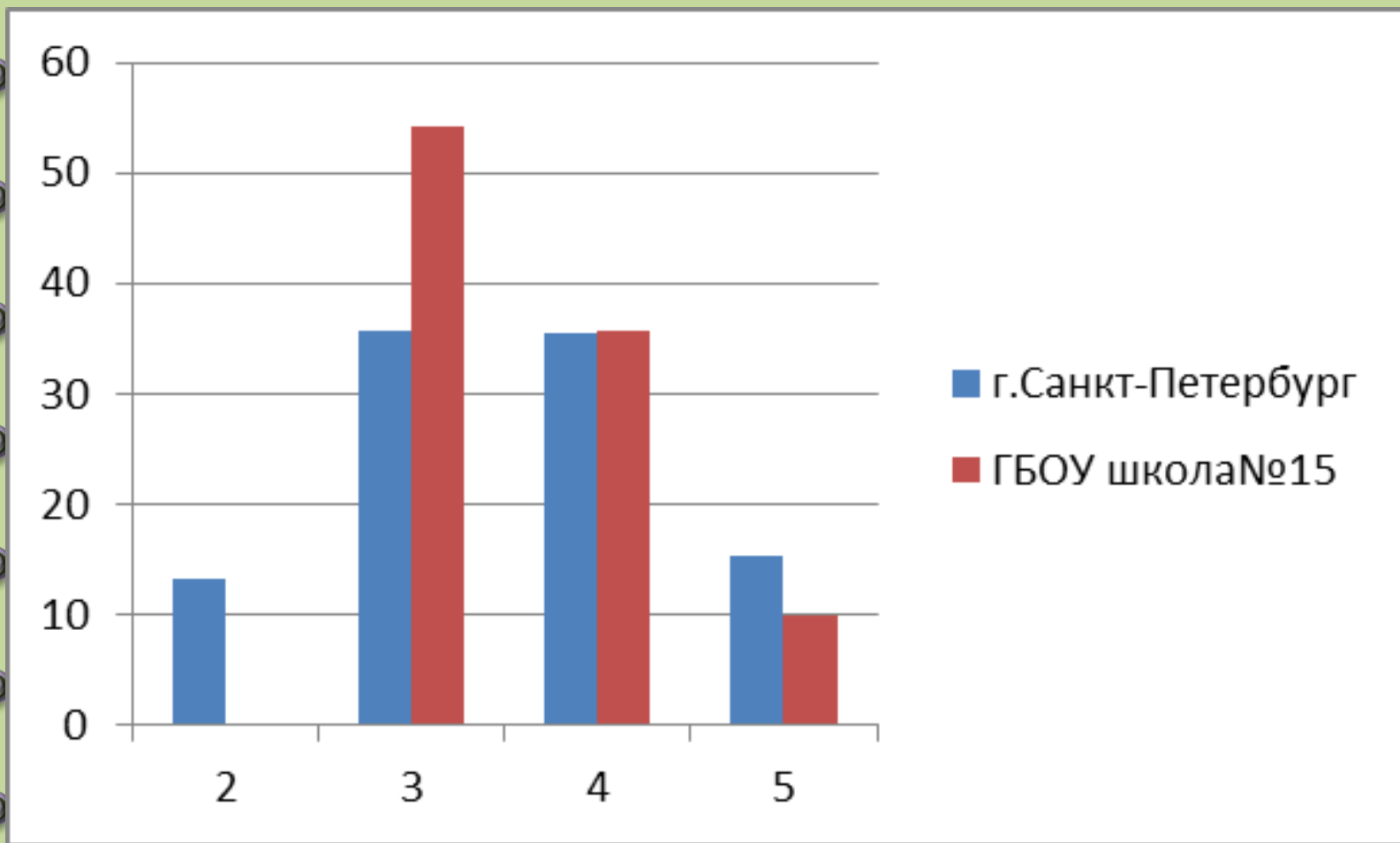
Выполнение заданий участниками

математика 5 (4) класс



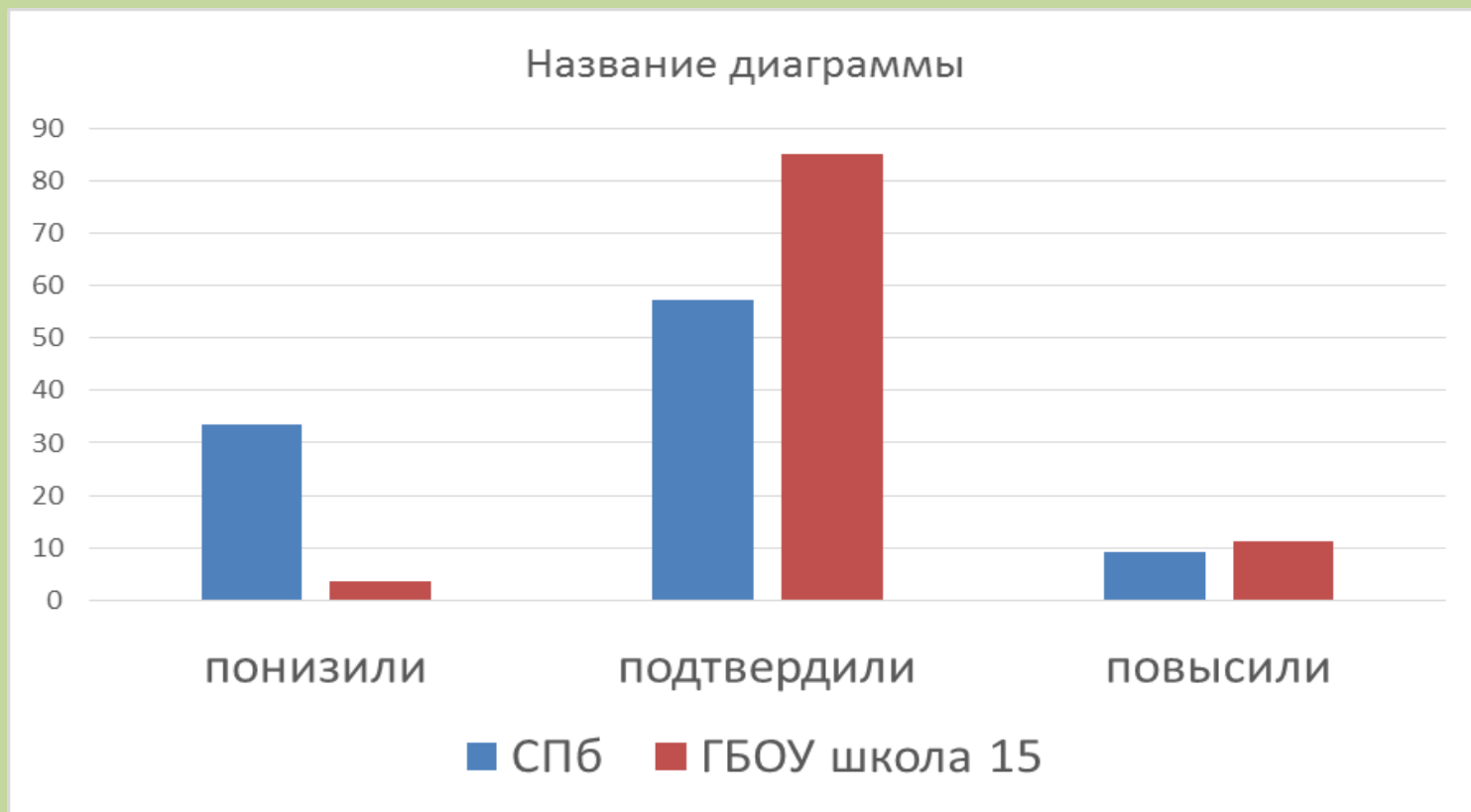
Статистика по оценкам в сравнении с городом

русский язык 6 (5) класс



Сравнение отметок с отметками по журналу

русский язык 6 (5) класс



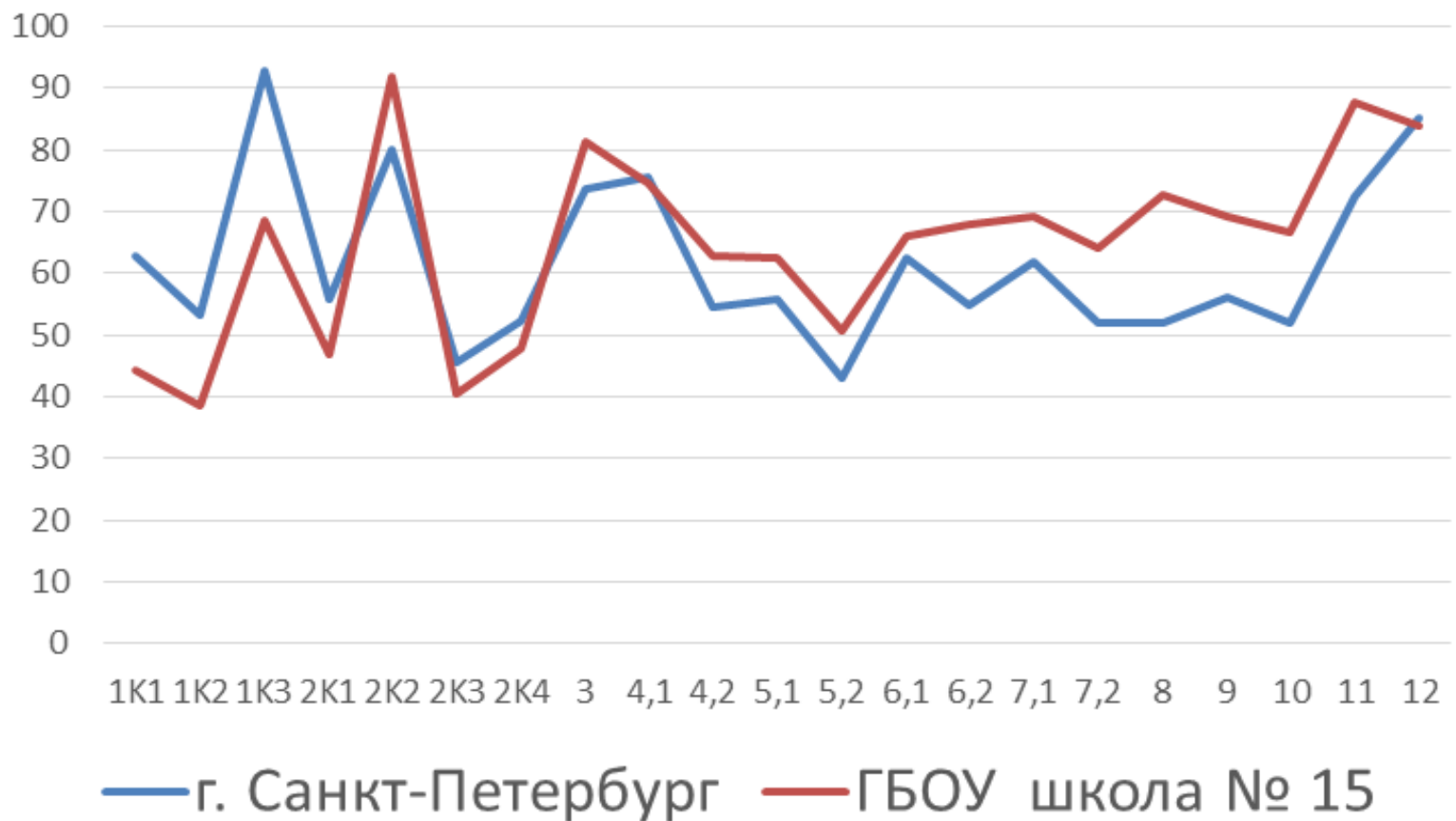
Распределение первичных баллов

русский язык 6 (5) класс



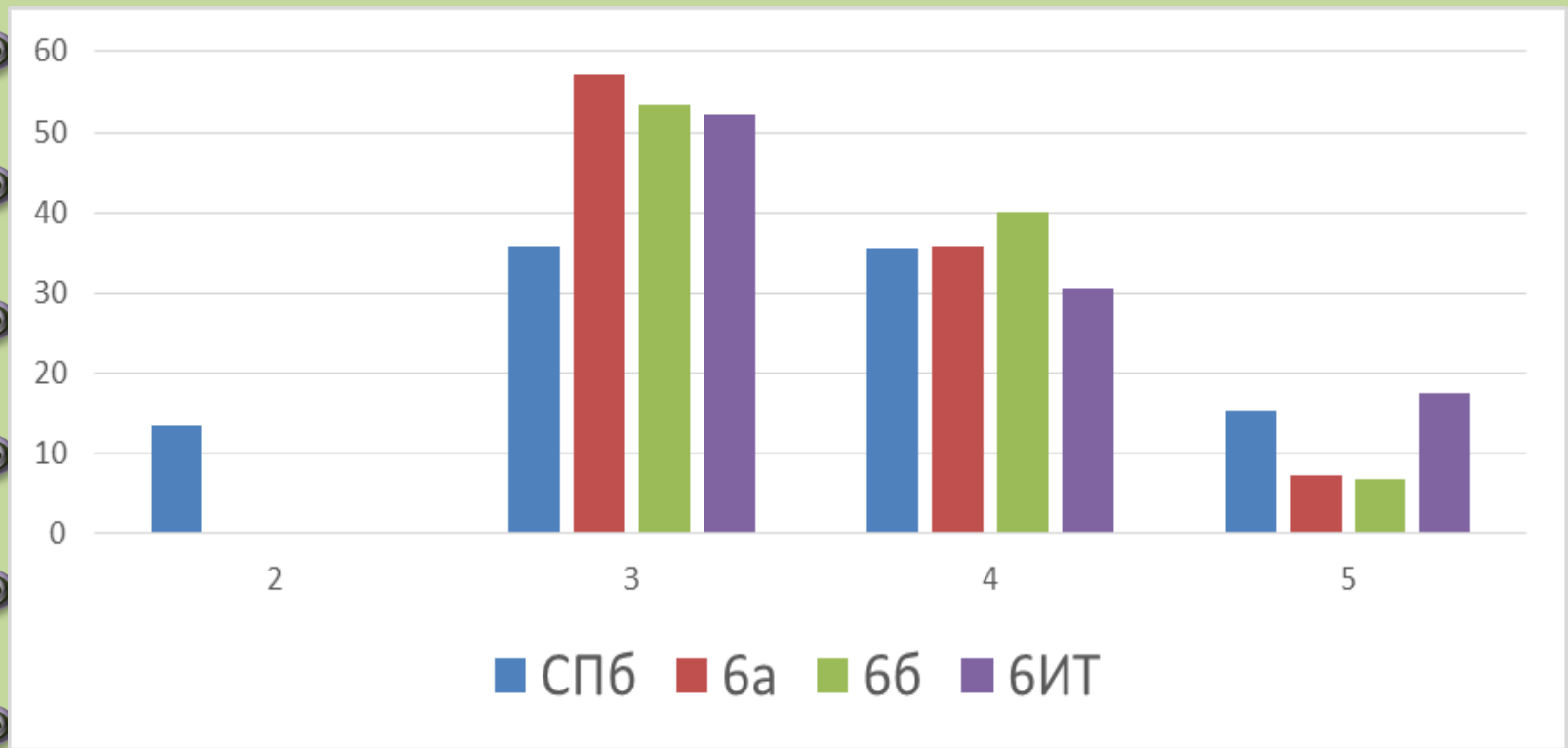
Выполнение заданий участниками

русский язык 6 (5) класс



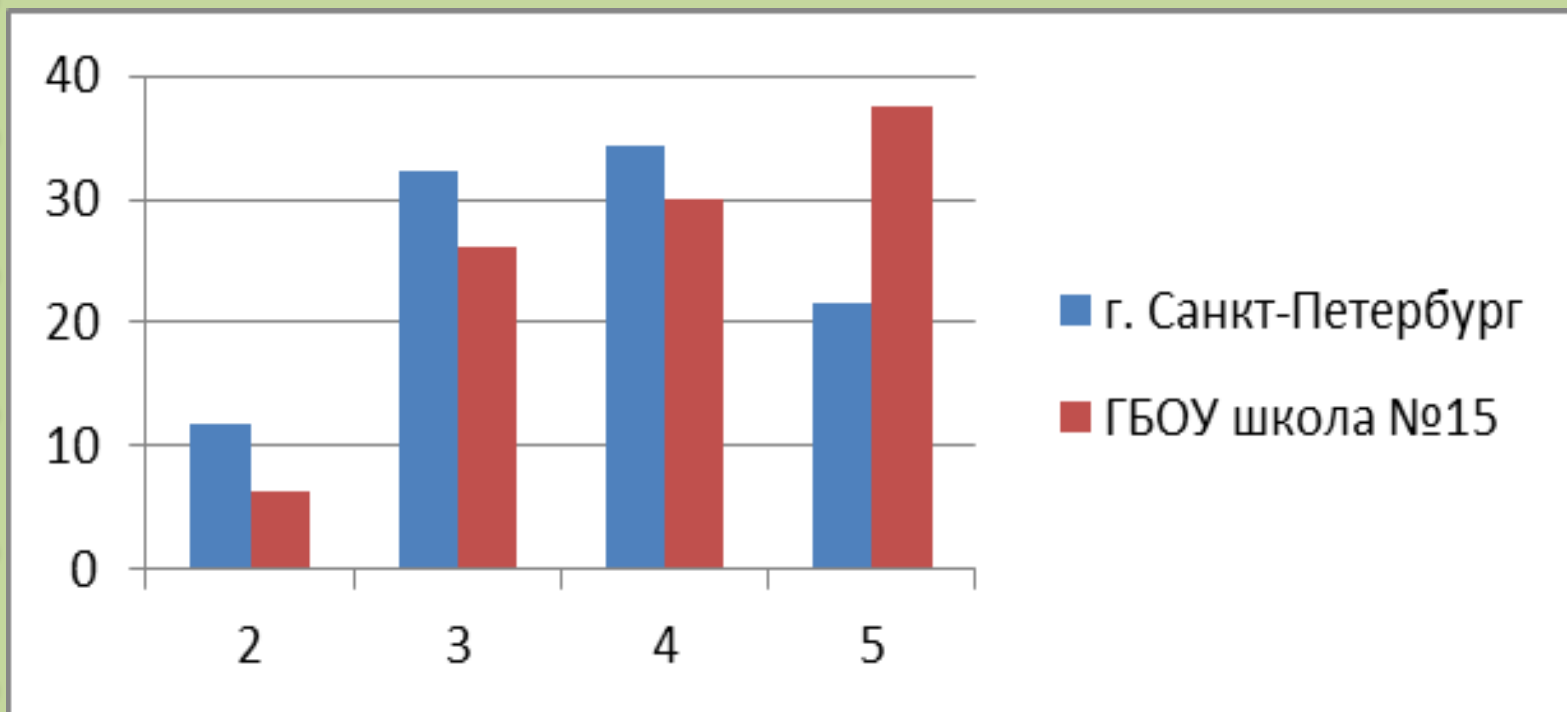
Распределение отметок по классам

русский язык 6 (5) класс



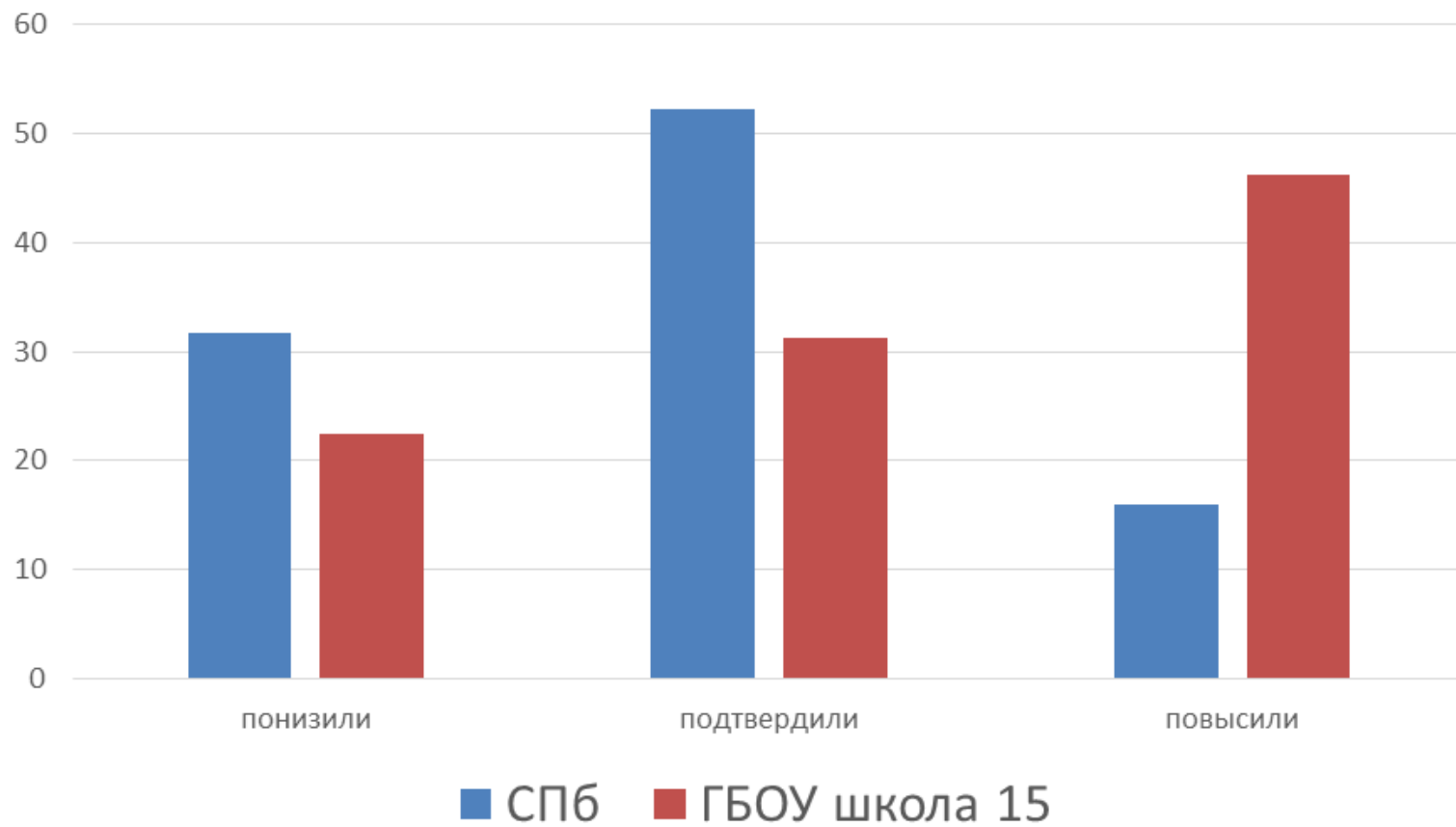
Статистика по оценкам в сравнении с городом

математика 6 (5) класс



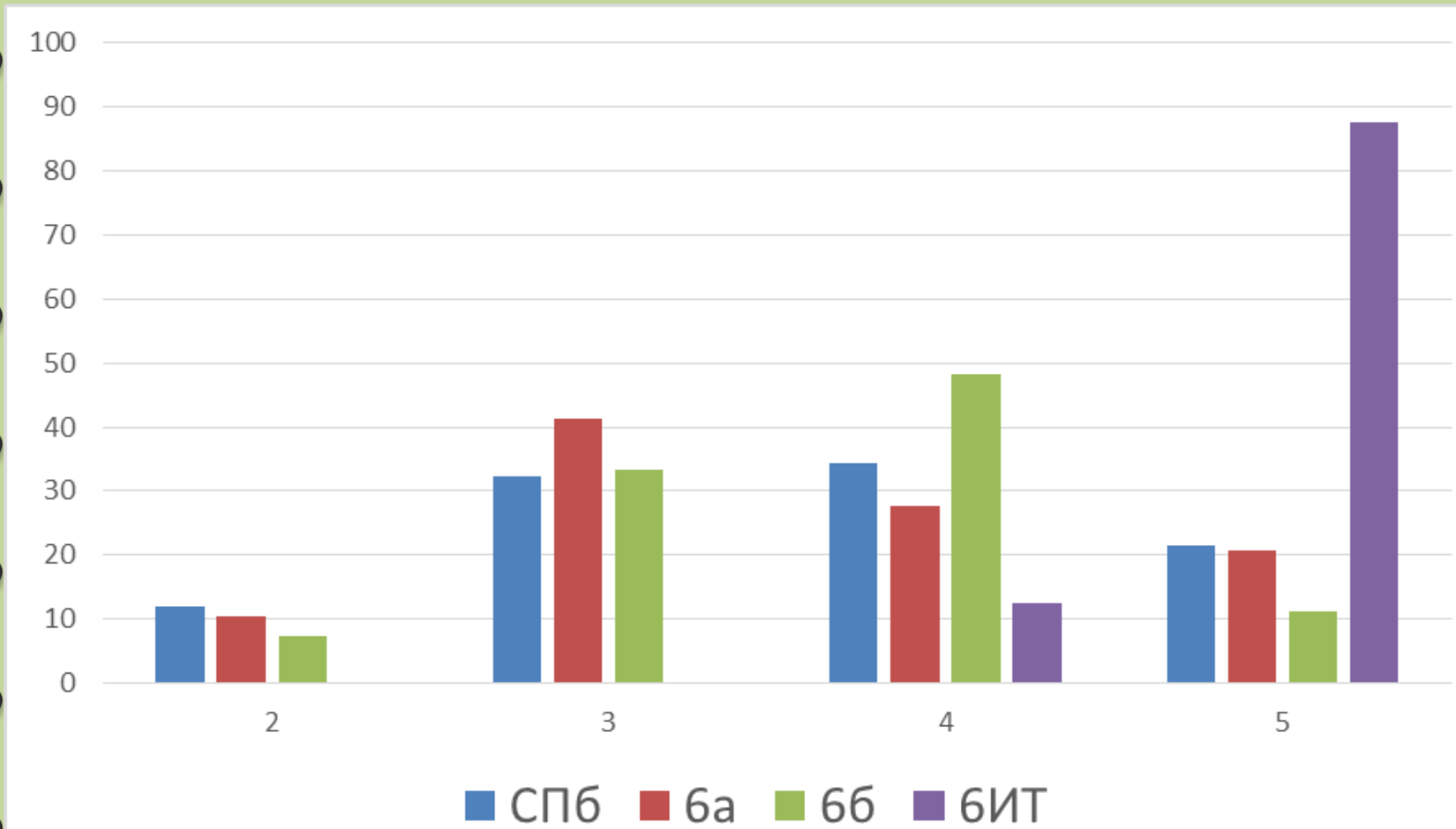
Сравнение отметок с отметками по журналу

математика 6 (5) класс



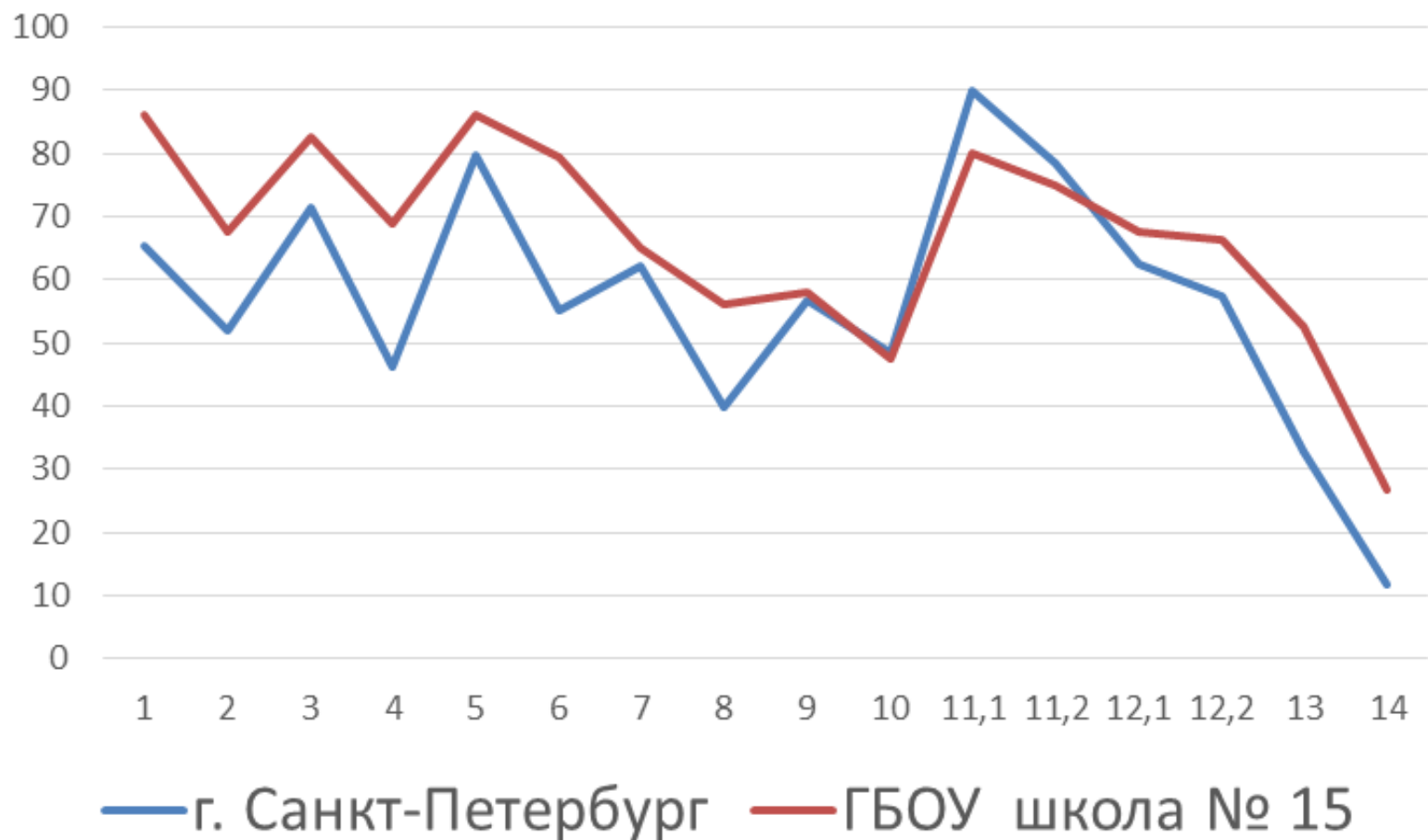
Распределение отметок по классам

математика 6 (5) класс



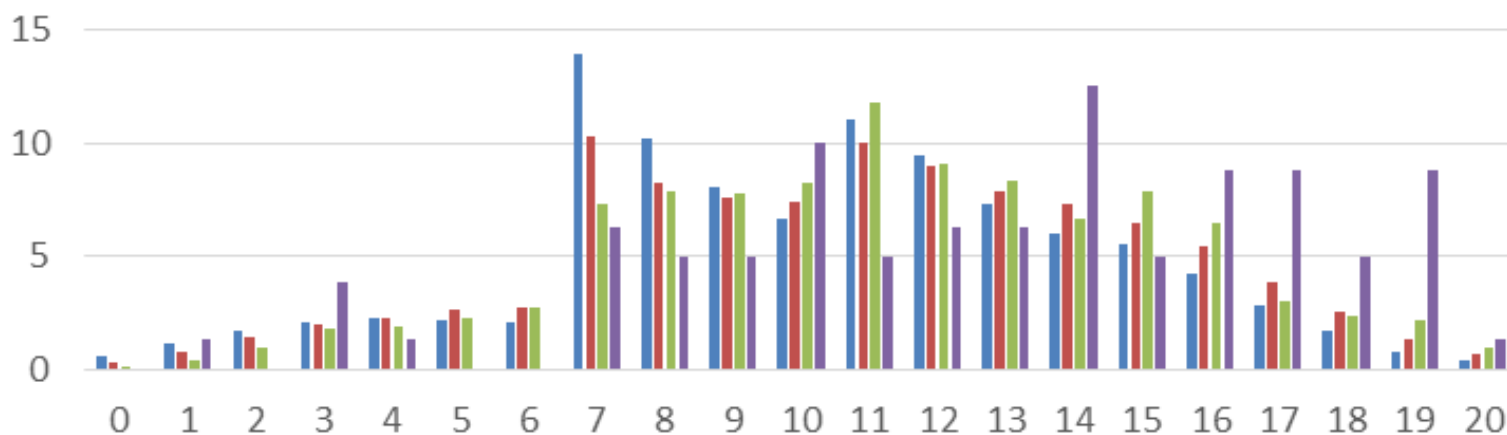
Выполнение заданий участниками

математика 6 (5) класс



Распределение первичных баллов

математика 6 (5) класс



■ Вся выборка

■ г. Санкт-Петербург

■ Василеостровский

■ Государственное бюджетное общеобразовательное учреждение средняя общеобразовательная школа № 15 Василеостровского района Санкт-Петербурга

Выводы

- «завышенные значения среднего балла» по русскому языку и математике выявлены в 5ИТ и 6ИТ классах.
- выявлена некорректная проверка работ в 6а и 6б классах по русскому языку
- «несоответствие результатов ВПР и школьных отметок» незначительное, кроме математики в 6ИТ